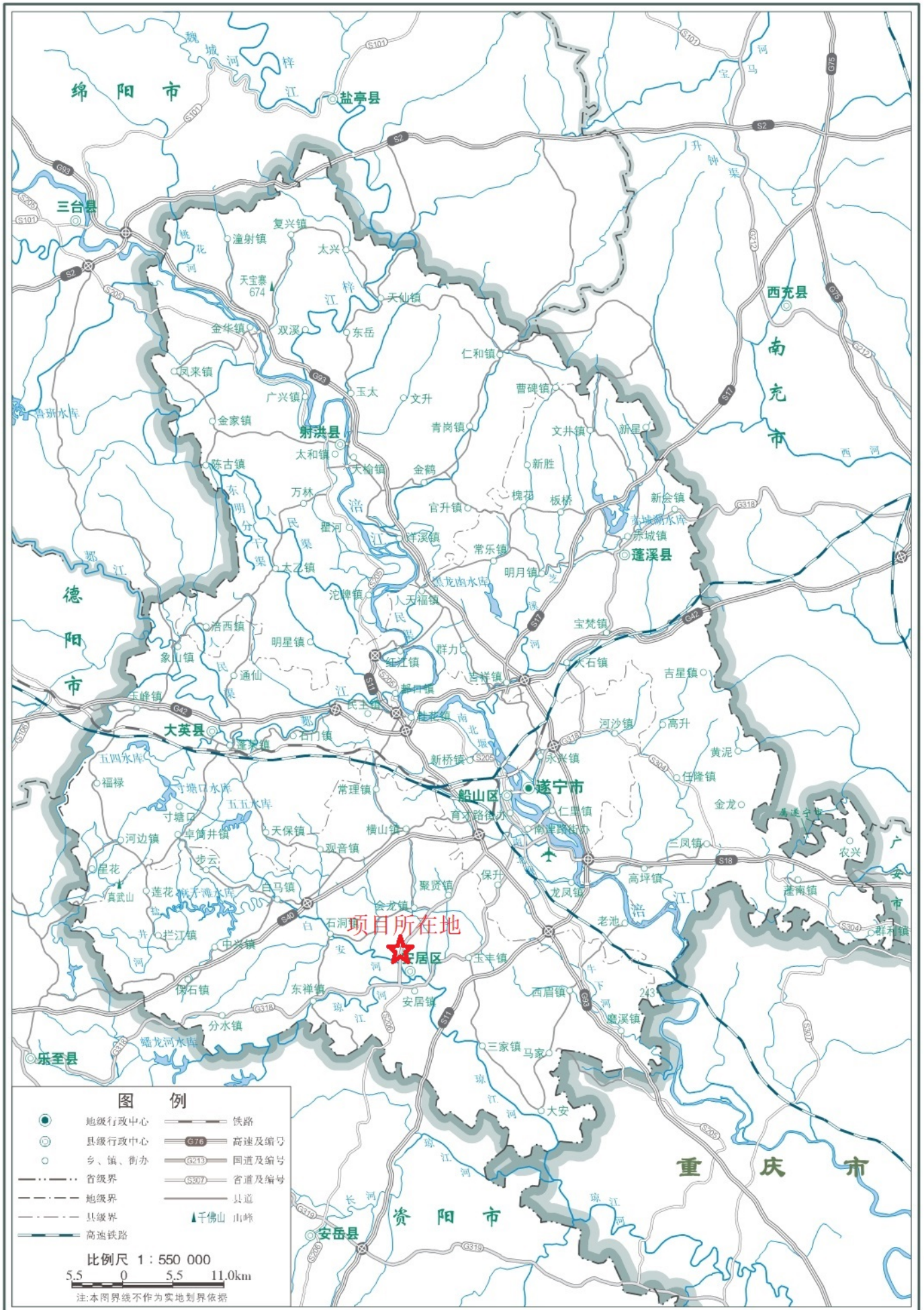
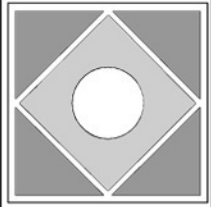


遂宁市地图

四川省标准地图·基础要素版



附图1 项目地理位置图

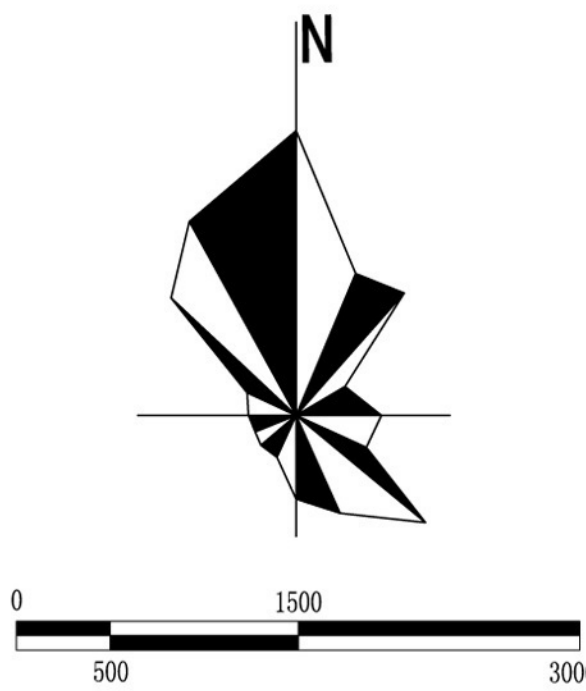
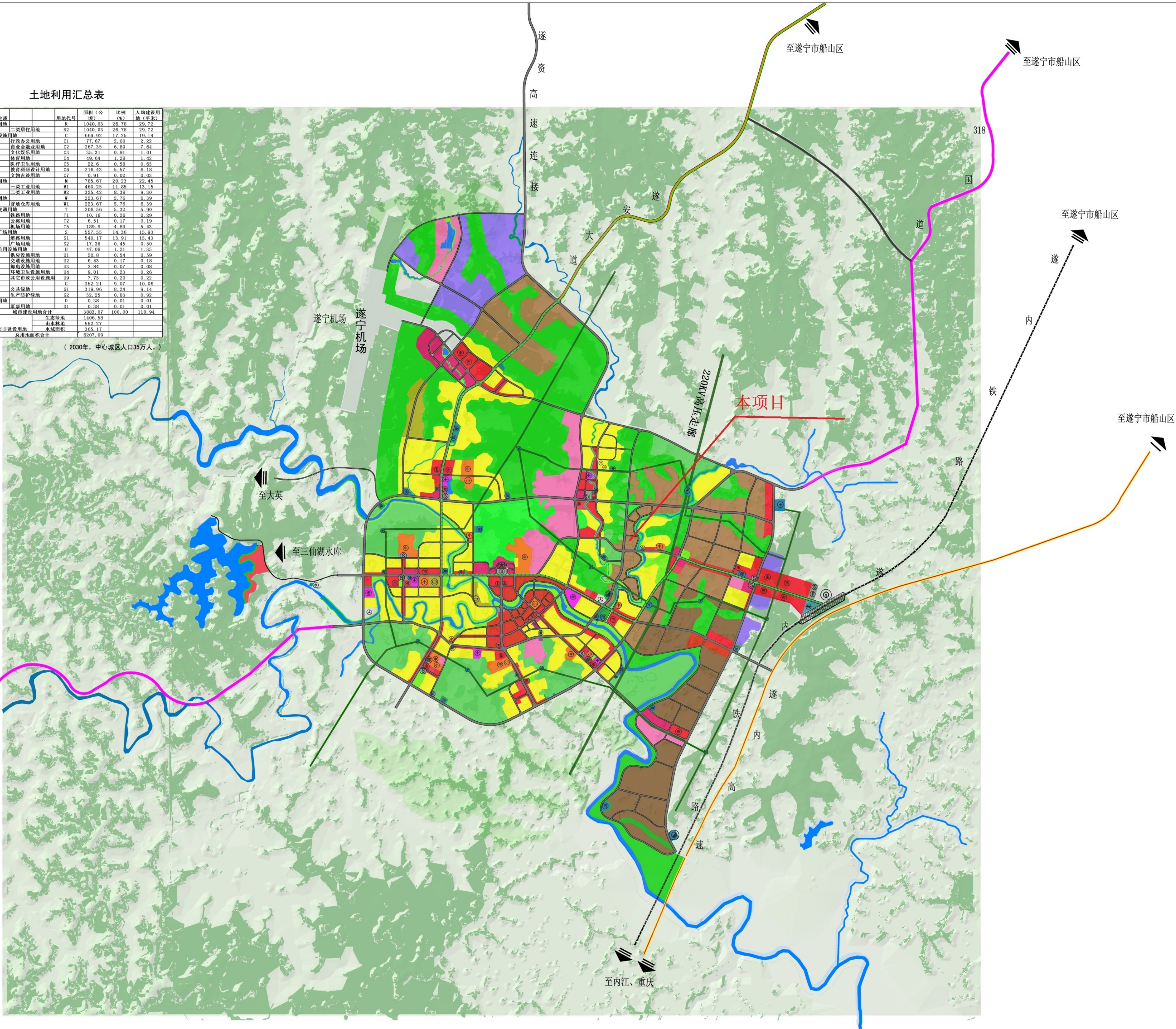


遂宁市安居区分区规划(2010-2030)

城区土地利用规划图(2030)

土地利用汇总表									
序号	用地性质	用地代号	面积(公顷)	比例	人均建设用地(平方米)	序号	用地性质	用地代号	面积(公顷)
1	居住用地	R	1040.03	26.78	29.72	1	居住用地	R	1040.03
2	公共设置用地	C	609.92	15.26	19.14	2	公共设置用地	C	609.92
3	工业用地	M	786.67	20.23	22.45	3	工业用地	M	786.67
4	仓储用地	W	460.25	11.83	13.15	4	仓储用地	W	460.25
5	对外交通用地	T	206.55	5.32	5.90	5	对外交通用地	T	206.55
6	道路广场用地	S	517.58	13.26	15.93	6	道路广场用地	S	517.58
7	市政公用设施用地	U	67.00	1.71	1.95	7	市政公用设施用地	U	67.00
8	绿地	G	352.21	9.07	10.06	8	绿地	G	352.21
9	特殊用地	D	0.38	0.01	0.01	9	特殊用地	D	0.38
10	城市非建设用地	E	552.27	14.06	5.88	10	城市非建设用地	E	552.27
11	水域	F	365.17	9.27	10.94	11	水域	F	365.17
12	总计		6207.09			12	总计		6207.09

(2030年,中心城人口35万人。)



图例

- 高速公路

铁路

轻轨

国道

城市快速路

城市道路

二类居住用地

中小学用地

商住混合用地

行政办公用地

商业金融业用地

文化娱乐用地

教育科研用地

文物古迹用地

商住混合用地

体育用地

医疗卫生用地

一类工业用地

二类工业用地

普通仓储用地

市政公用设施用地

社会停车场库用地

广场用地

对外交通用地

公共绿地

防护绿地

山水林地

生态绿地

水域

高压走廊

行政中心

小学

中学

运动场

加油站/CNG站

医院

图书馆

影剧院

酒店

市场

青少年活动中心

老年疗养院

广场

社会停车场

水厂

污水处理厂

变电站

燃气储配站

燃气调压站

消防站

垃圾收集站

邮政局

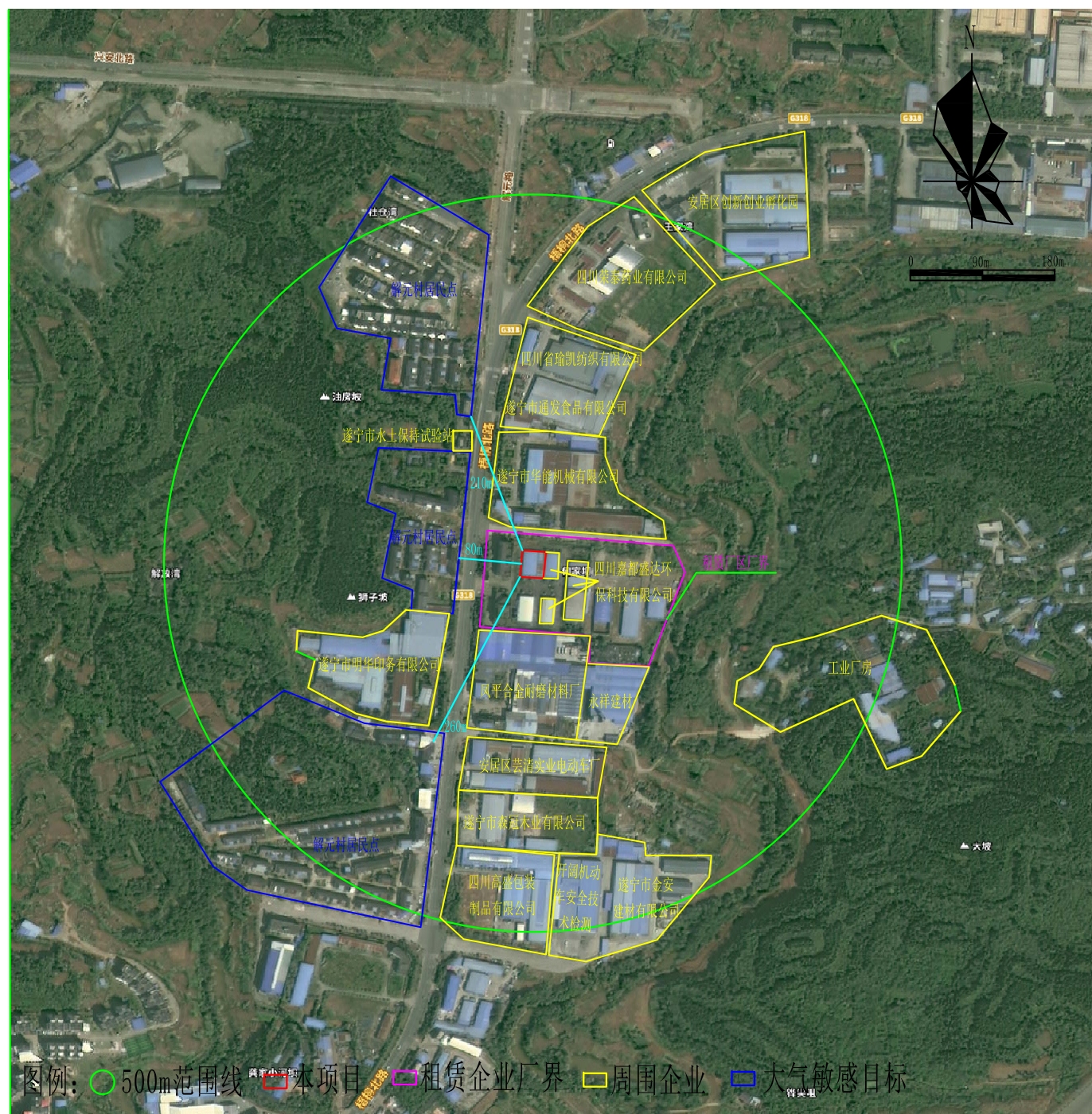
电信局

汽车站

火车站

货运站场

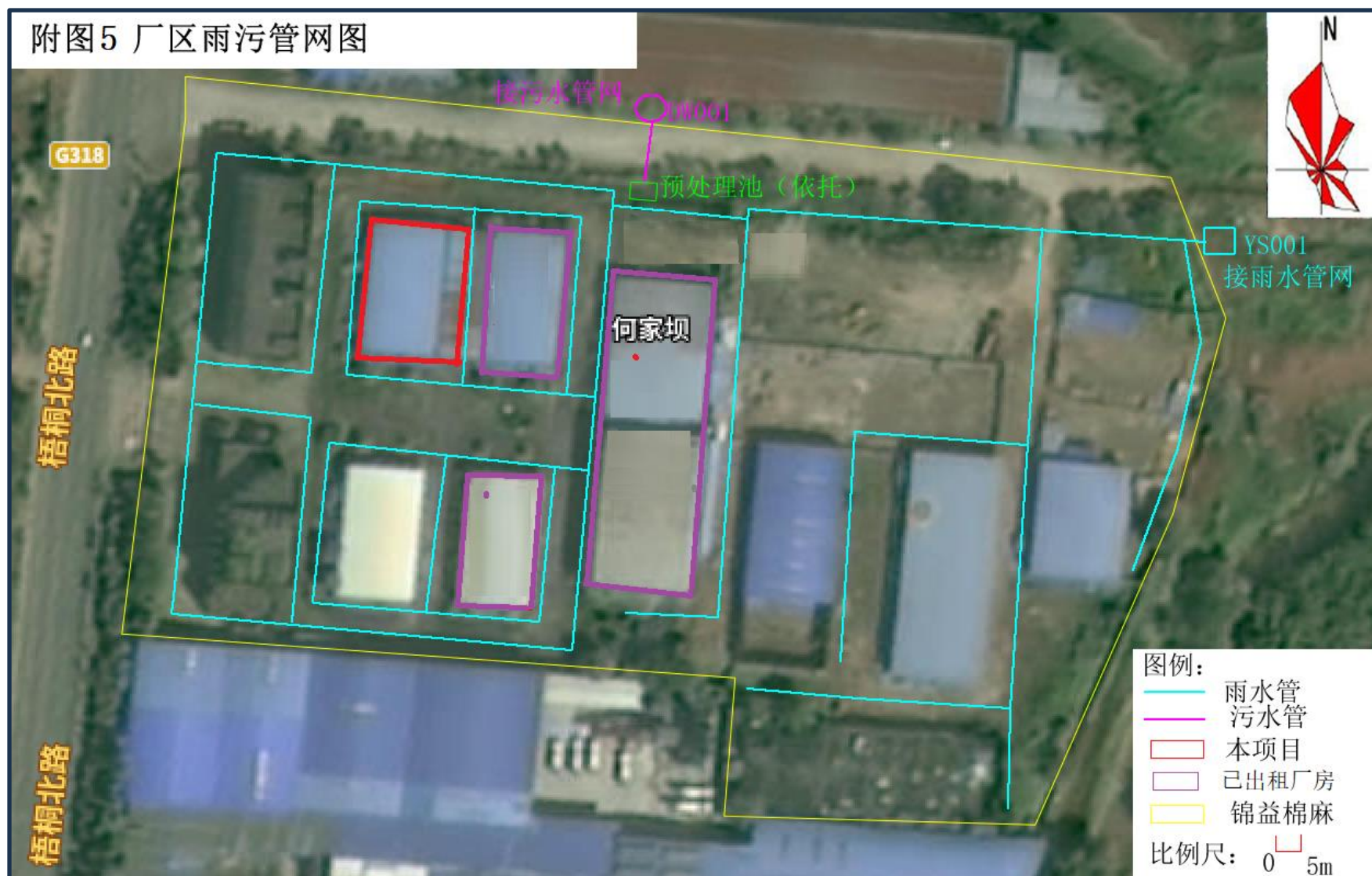
附图2 安居区总体土地利用规划图

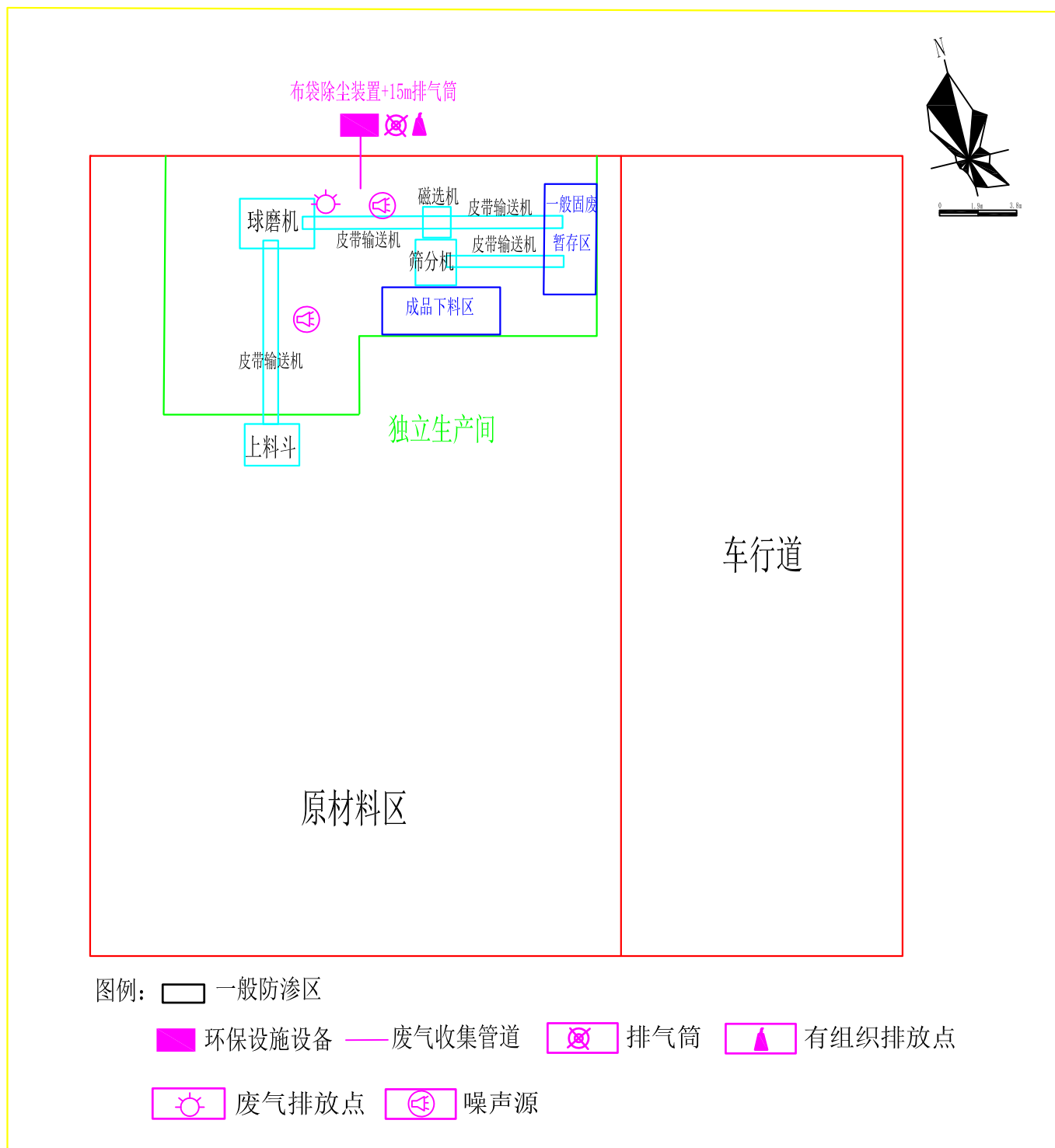




附图 4 大气引用监测点位图

附图5 厂区雨污管网图





附图6 本项目平面布置及分区防渗图